

به نام خدا

روش ایجاد کانکشن در ویندوز se7en

در ابتدا یک نکته بسیار مهم را خدمت شما عرض کنم و آن هم **نصب یک آنتی ویروس قوی** بر روی سیستم قبل از هر گونه اتصال به اینترنت هست یعنی شما اول آنتی ویروس نصب کنید بعد شروع به ساختن کانکشن نمایید و هنگامی هم که کانکشن را ساختید و به اینترنت متصل شدید در اولین قدم اقدام به آپدیت آنتی ویروس نمایید و سپس اقدام به وبگردی نمایید.

خوب میریم سراغ آموزش

ساخت کانکشن Dial up

پس از نصب درایور مودم مراحل زیر را طی کنید:

1. از منوی **Start** وارد **Control Panel** شوید و مطابق شکل زیر بر روی **View network status and tasks** کلیک نمایید.

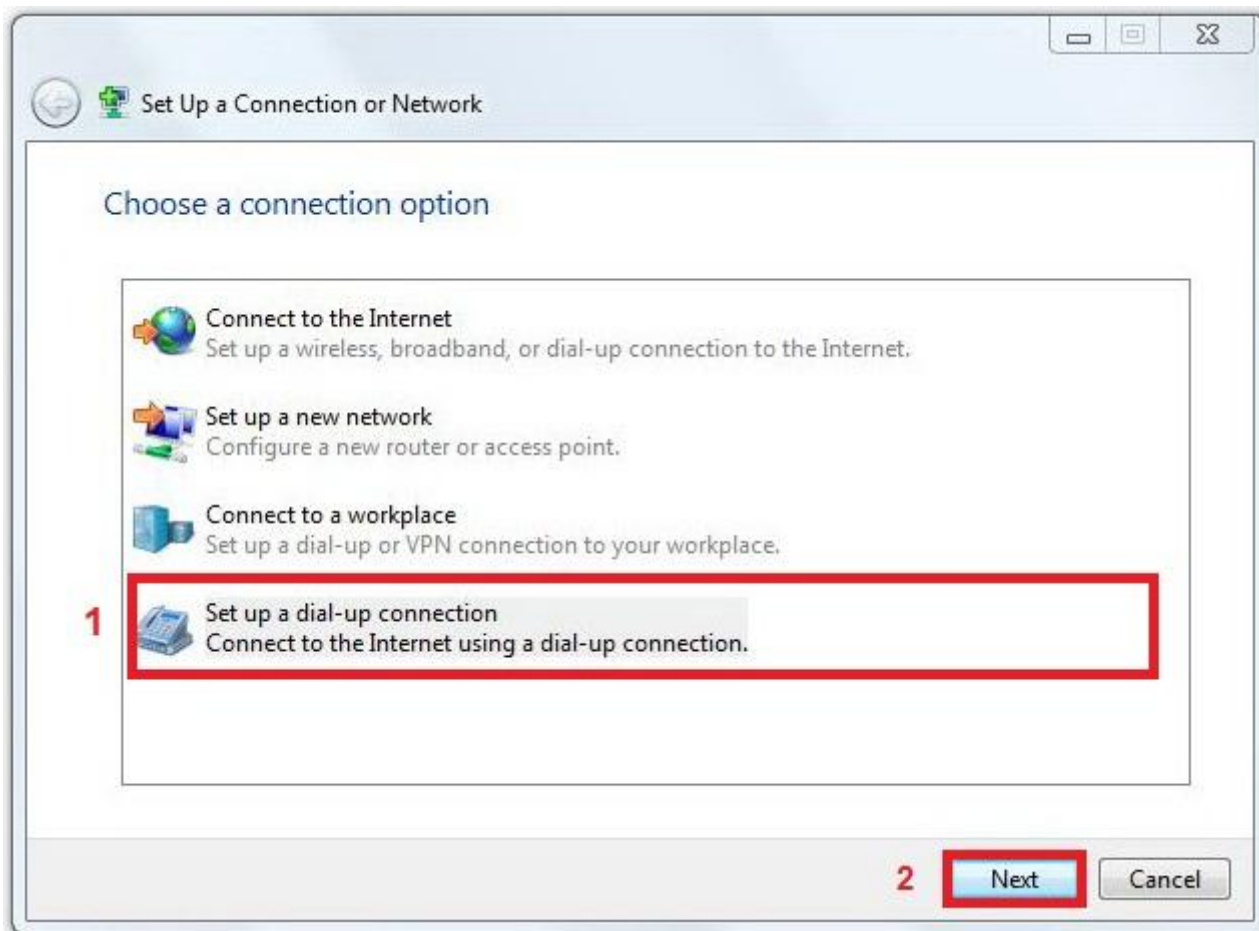


در حالی هم که کنترل پنل شما در حالت **Large Icon** یا **Small Icon** باشد بر روی گزینه **Network and Sharing Center** کلیک کنید.

2. در هر دو حالت با صفحه زیر روبرو میشوید و باید گزینه **Set up a new connection or network** را کلیک نمایید.



3. در صفحه بعد بر روی گزینه **Setup a dial-up connection** کلیک و بر روی **Next** کلیک نمایید.



4. در صفحه باز شده اطلاعات موجود بر روی کارت اینترنت شامل شماره اتصال به ISP و یوزرنیم و پسورد را وارد کرده و اگر تمایل دارید یک نام برای کانکشن خود انتخاب نمایید.

The screenshot shows the 'Create a Dial-up Connection' window. It has a title bar with a back arrow, a keyboard icon, and the text 'Create a Dial-up Connection'. The main area is titled 'Type the information from your Internet service provider (ISP)'. It contains the following elements:

- 'Dial-up phone number:' with a text box containing '9710000' and a red watermark 'شماره تلفن اتصال به اینترنت را وارد کنید'. A link 'Dialing Rules' is to the right.
- 'User name:' with a text box containing 'یوزرنیم نوشته شده روی کارت را وارد کنید'.
- 'Password:' with a text box containing 'پسورد نوشته شده روی کارت را وارد کنید'. Below it are two checkboxes: 'Show characters' and 'Remember this password'.
- 'Connection name:' with a text box containing 'Tarfandestan' and a red watermark 'نام دلخواه را برای کانکشن وارد کنید'.
- A checkbox 'Allow other people to use this connection' with a subtext 'This option allows anyone with access to this computer to use this connection.'.
- A link 'I don't have an ISP'.
- At the bottom right, 'Connect' and 'Cancel' buttons.

نکته: برای اینترنت هوشمند فقط باید شماره اتصال به اینترنت را وارد کنید که با 972 شروع میشه و نیازی به وارد کردن یوزرنیم و پسورد نمیشد.

در این صفحه 3 گزینه وجود دارد که انتخاب آنها به خود شما بستگی دارد

Show characters: اگر این گزینه فعال باشد پسورد شما قابل رویت هست و دیگر به صورت ستاره ای نمایش داده نمی شود.

Remember this password: تیک دار بودن این گزینه هم پسورد را ذخیره کرده تا در اتصالات بعدی احتیاج به وارد کردن پسورد نباشد.

Allow other people to use this connection: اگر این گزینه را تیک بزنید یعنی یوزرهای دیگری هم که به این سیستم دسترسی دارند میتوانند از آن استفاده کنند پس بهتر است تیک دار نباشد.

پس از وارد کردن اطلاعات بر روی دکمه **Connect** کلیک نمایید.

5. در اینجا سیستم شروع به برقراری ارتباط با ISP مینماید

اگر مشخصات را درست وارد کرده باشید پیغام زیر که حاکی از اتصال سیستم شما به اینترنت می باشد ظاهر میگردد.



تبریک میگم شما موفق به ساخت کانکشن خود شدید.

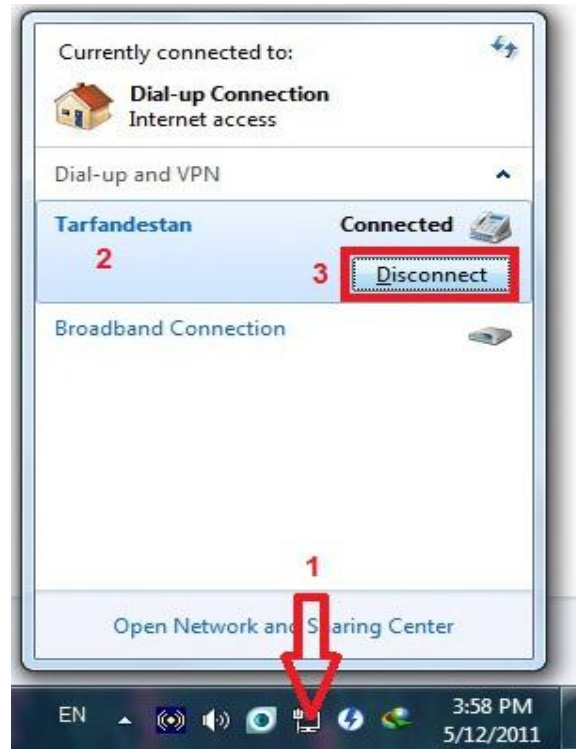
خوب حالا شما اگر بخواهید در دفعات دیگر به اینترنت متصل شوید باید بر روی آیکون کامپیوتر با ضربدر قرمز که در نوار وظیفه در کنار ساعت ویندوز قرار دارد کلیک کنید و در منوی باز شده بر روی کانکشن مورد نظر خود کلیک کرده و سپس بر روی دکمه **Connect** کلیک کنید.



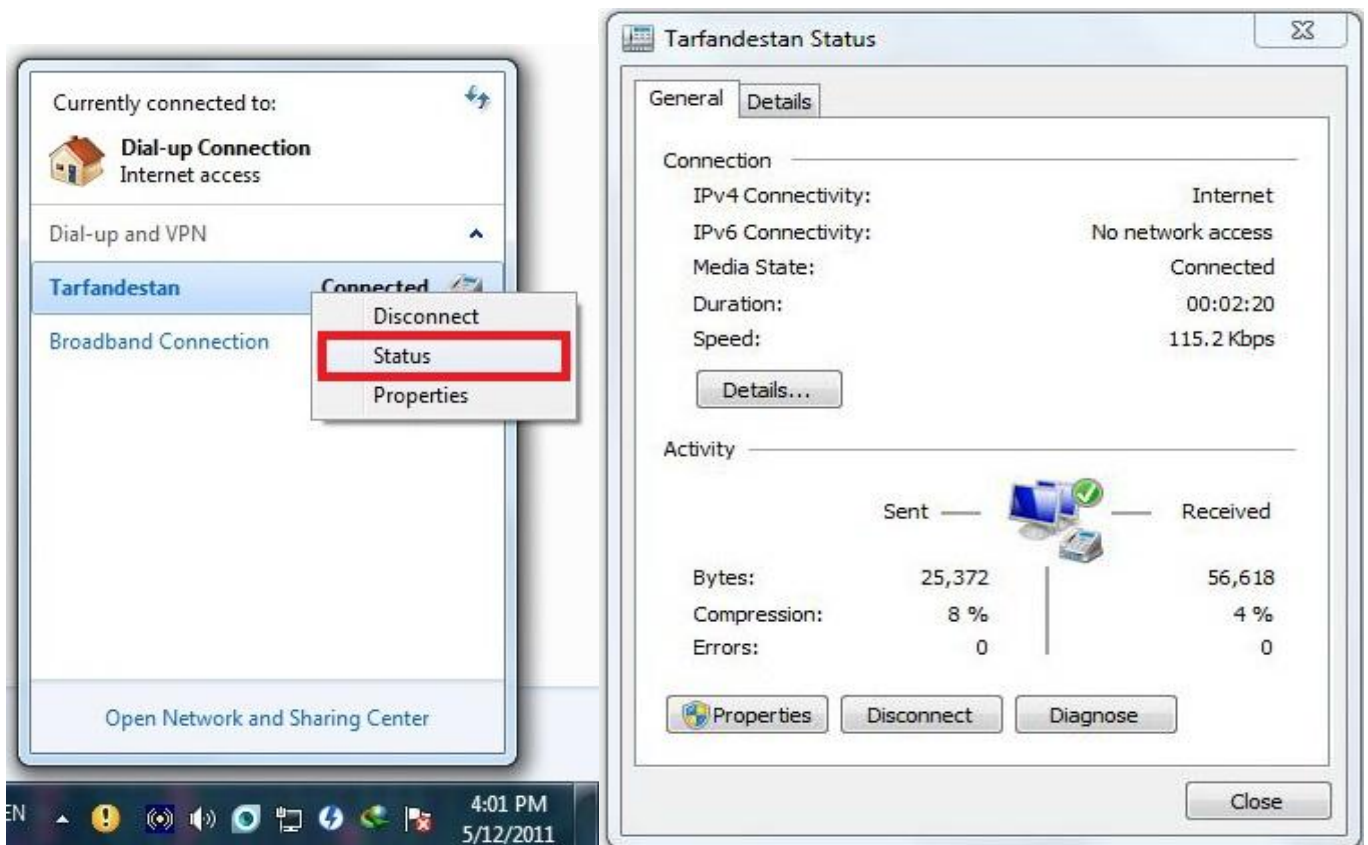
در کادر باز شده جدید هم بر روی دکمه **Dial** کلیک کنید تا سیستم شروع به برقراری ارتباط با اینترنت نماید.

وقتی سیستم شما کانکت شد علامت ضربدر قرمز از روی آیکون کنار ساعت حذف میشود.

برای قطع ارتباط هم دوباره بر روی نام کانکشن مورد نظر کلیک کرده و گزینه **Disconnect** را انتخاب نمایید.



در همین جا میتوانید با راست کلیک کردن بر روی کانکشن مورد نظر و انتخاب گزینه **Status** به جزئیات ارتباط خود شامل مدت زمان اتصال و سرعت اتصال همچنین میزان دریافت و ارسال اطلاعات دسترسی پیدا کنید.



چگونه برای کانکشن مورد نظرتان یک **Shortcut** بر روی دسکتاپ ایجاد نمایید؟

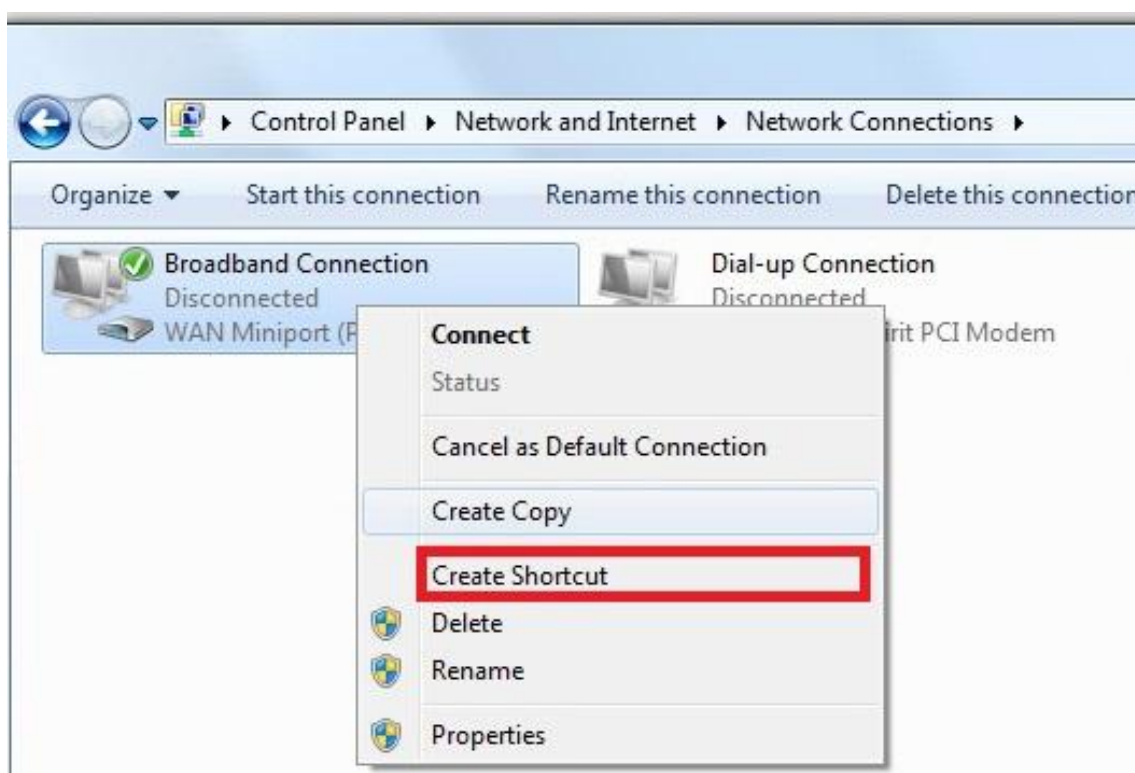
برای اینکار به آدرس زیر بروید:

Start \ Control Panel \ Network and Internet \ Network and Sharing Center

در صفحه باز شده بر روی **Change adapter settings** کلیک کنید و در صفحه باز شده روی کانکشن مورد نظر راست کلیک نمایید.

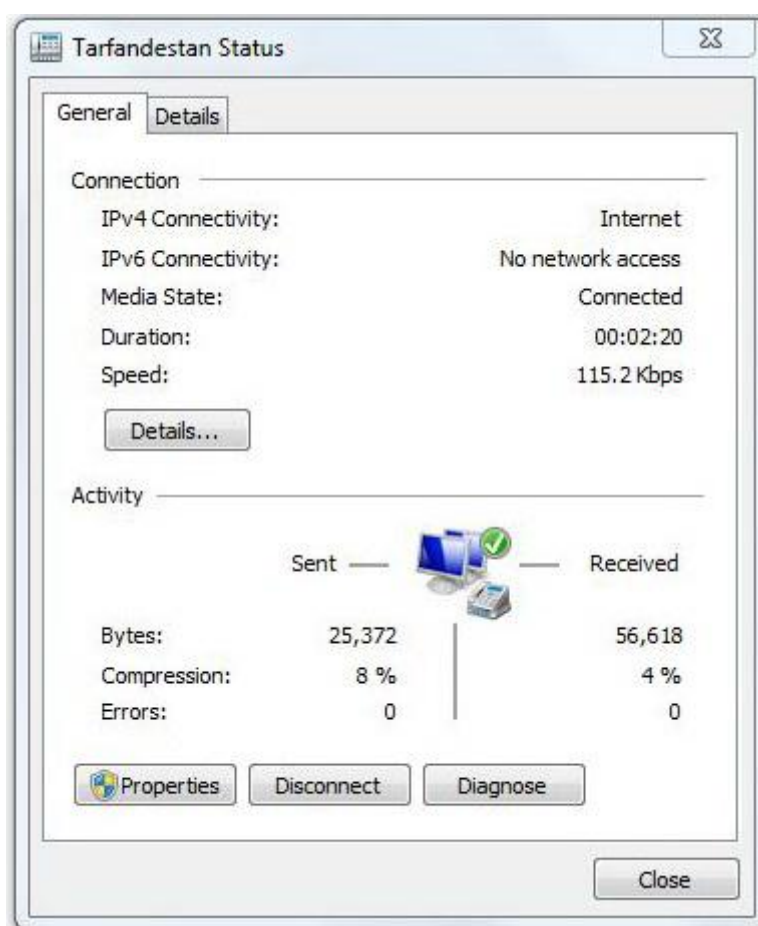


در منوی باز شده بر روی **Create Shortcut** کلیک کرده و بر روی **Yes** کلیک کنید.



اکنون یک میانبر از کانکشن در دسکتاپ ساخته شده که با دبل کلیک بر روی آن میتوانید به اینترنت متصل شوید .

نکته : زمانی هم که به اینترنت متصل هستید با دبل کلیک روی همین میانبر میتوانید جزییات مربوط به مدت زمان اتصال به اینترنت و میزان ارسال و دریافت اطلاعات را مشاهده بفرمایید.



در صورت عدم موفقیت در اتصال به اینترنت موارد زیر را چک کنید:

1. کابل اتصال مودم به تلفن سالم و به پورت Line مودم وصل باشد.
2. با یک گوشی تلفن پریز تلفن را از نظر داشتن بوق چک کنید.
3. یوزرنیم و پسورد و شماره اتصال به اینترنت درست وارد کرده باشید.

پایان