

به نام خدا

روش ایجاد کانکشن در ویندوز se7en

در ابتدا یک نکته بسیار مهم را خدمت شما عرض کنم و آن هم **نصب یک آنتی ویروس قوی** بر روی سیستم قبل از هر گونه اتصال به اینترنت هست یعنی شما اول آنتی ویروس نصب کنید بعد شروع به ساختن کانکشن نمایید و هنگامی هم که کانکشن را ساختید و به اینترنت متصل شدید در اولین قدم اقدام به آپدیت آنتی ویروس نمایید و سپس اقدام به وبگردی نمایید.

خوب میریم سراغ آموزش

ساخت کانکشن ADSL

پس از نصب درایور مودم مراحل زیر را طی کنید:




1. از منوی **Start** وارد **Control Panel** شوید و مطابق شکل زیر بر روی **View network status and tasks** کلیک نمایید.



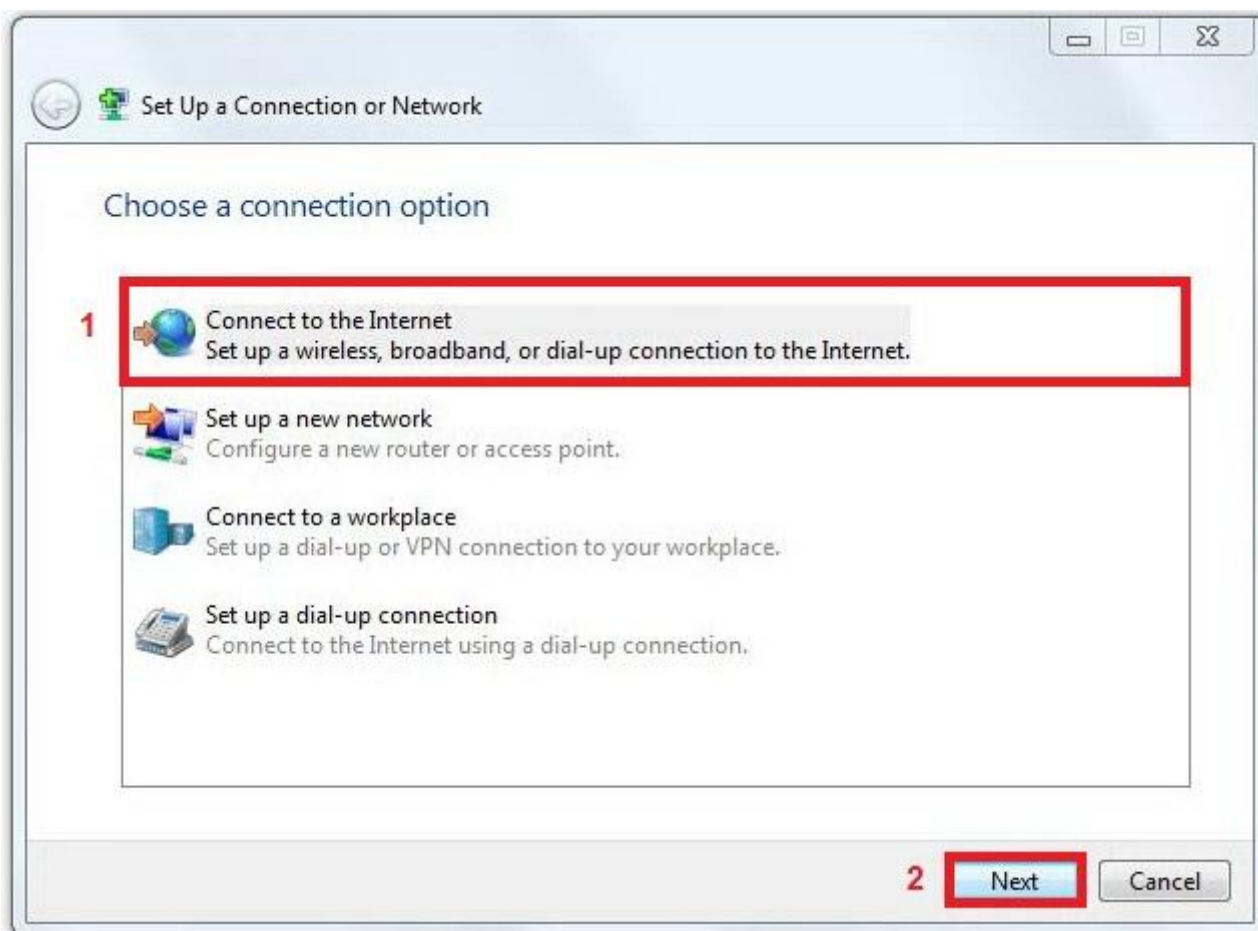
در حالتی هم که کنترل پنل شما در حالت **Large Icon** یا **Small Icon** باشد بر روی گزینه **Network and Sharing Center** کلیک کنید.

2. در هر دو حالت با صفحه زیر روبرو میشوید و باید گزینه **Set up a new connection or network** را کلیک نمایید.

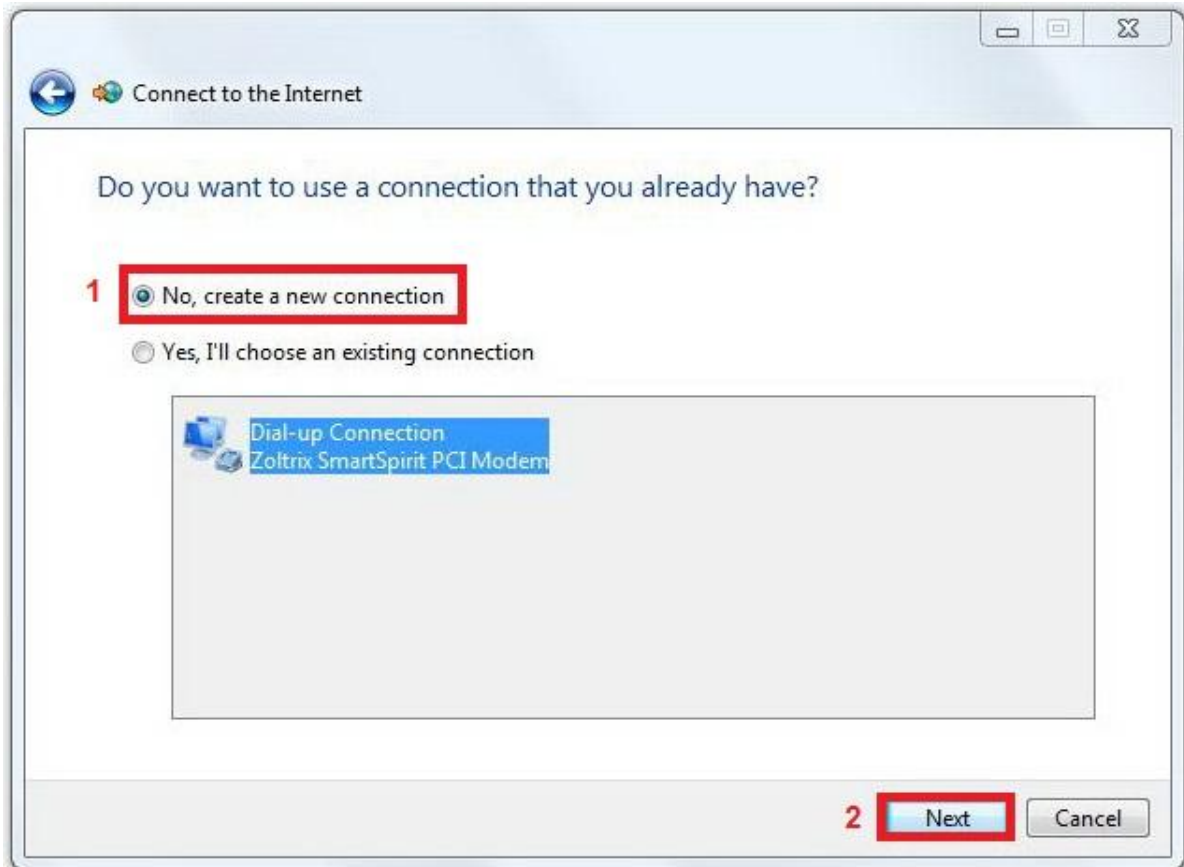
Change your networking settings

-  **Set up a new connection or network**
Set up a wireless, broadband, dial-up, ad hoc, or VPN connection; or set up a router or access point.
-  **Connect to a network**
Connect or reconnect to a wireless, wired, dial-up, or VPN network connection.
-  **Choose homegroup and sharing options**
Access files and printers located on other network computers, or change sharing settings.
-  **Troubleshoot problems**
Diagnose and repair network problems, or get troubleshooting information.

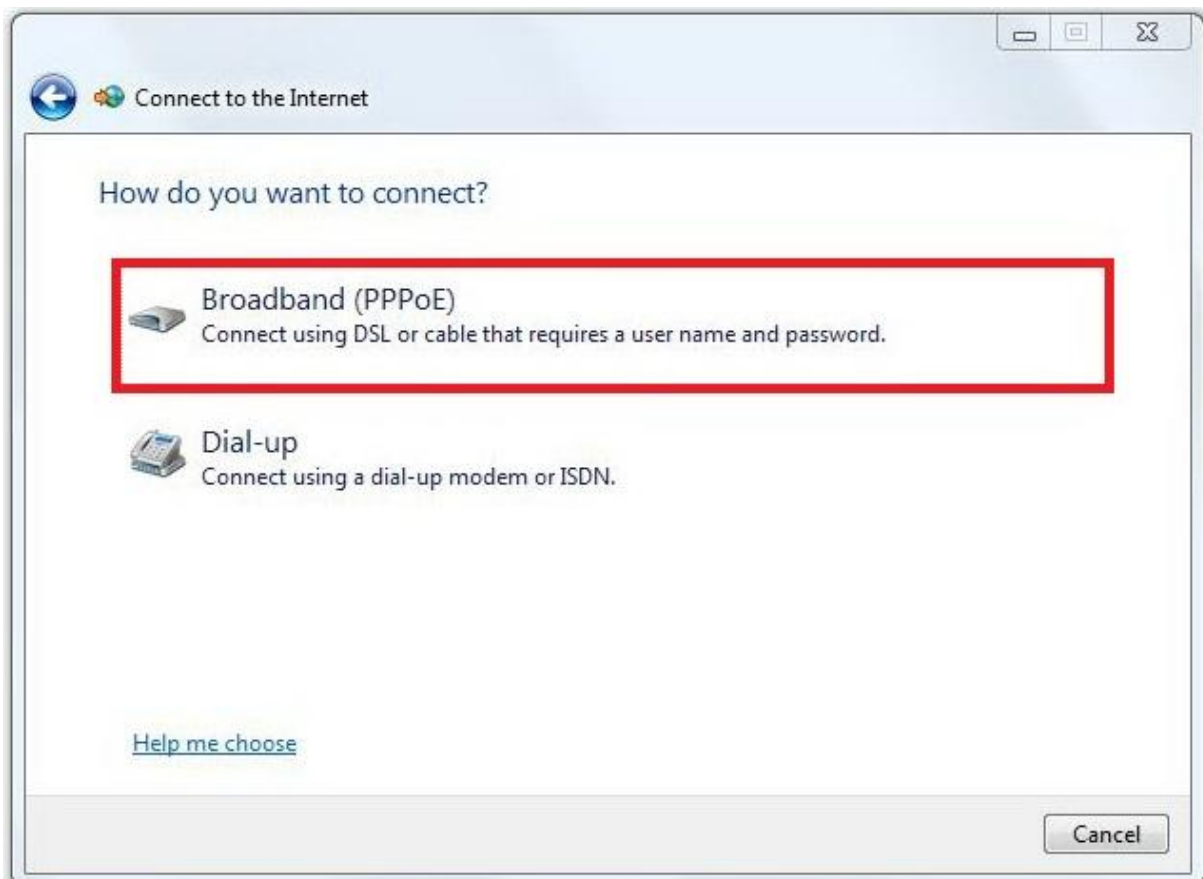
3. در صفحه بعد بر روی گزینه **Connect to the internet** کلیک و بر روی **Next** کلیک نمایید.



4. در صفحه جدید گزینه **No,create a new connection** را انتخاب و بر روی **Next** کلیک کنید.



5. در صفحه باز شده بر روی **Broadband (PPPoE)** کلیک کنید تا به صفحه بعد منتقل شوید.



6. در این صفحه باید مشخصاتی که شرکت ارائه دهنده سرویس ADSL به شما داده و شامل یوزرنیم و پسورد میشود را وارد نمایید و نام مورد نظر را برای کانکشن خود انتخاب نمایید .

Connect to the Internet

Type the information from your Internet service provider (ISP)

User name: یوزرنیمی که شرکت به شما داده وارد کنید

Password: پسوردي که شرکت به شما داده وارد کنید

Show characters

Remember this password

Connection name: Broadband Connection نام کانکشن را وارد کنید

Allow other people to use this connection
This option allows anyone with access to this computer to use this connection.

[I don't have an ISP](#)

Connect Cancel

در این صفحه 3 گزینه وجود دارد که انتخاب آنها به خود شما بستگی دارد

Show characters : اگر این گزینه فعال باشد پسورد شما قابل رویت هست و دیگر به صورت ستاره ای نمایش داده نمی شود.

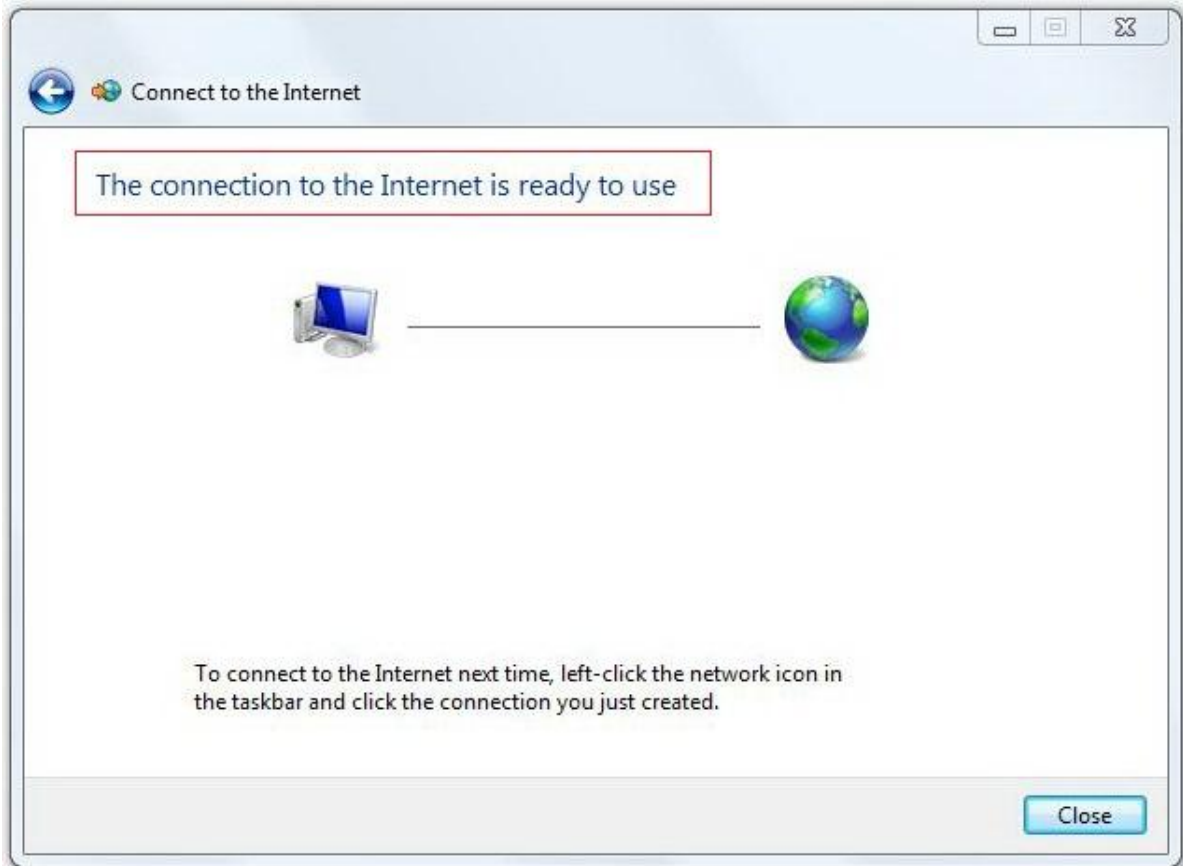
Remember this password : تیک دار بودن این گزینه هم پسورد را ذخیره کرده تا در اتصالات بعدی احتیاج به وارد کردن پسورد نباشد.

Allow other people to use this connection : اگر این گزینه را تیک بزنید یعنی یوزرهای دیگری هم که به این سیستم دسترسی دارند میتوانند از آن استفاده کنند پس بهتر است تیک دار نباشد.

پس از وارد کردن اطلاعات بر روی دکمه **Connect** کلیک نمایید.

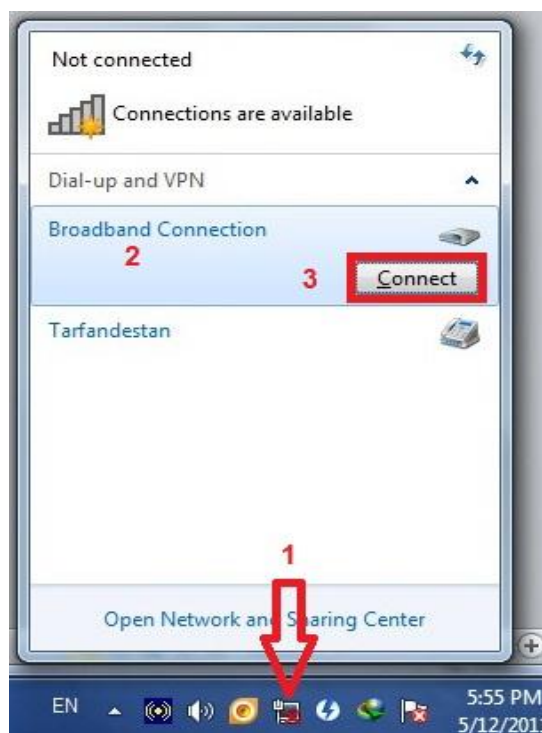
7. در اینجا سیستم شروع به برقراری ارتباط با ISP مینماید

اگر مشخصات را درست وارد کرده باشید پیغام زیر که حاکی از اتصال سیستم شما به اینترنت می باشد ظاهر میگردد.



تبریک میگم شما موفق به ساخت کانکشن خود شدید.

خوب حالا شما اگر بخواهید در دفعات دیگر به اینترنت متصل شوید باید بر روی آیکون کامپیوتر با ضربدر قرمز که در نوار وظیفه در کنار ساعت ویندوز قرار دارد کلیک کنید و در منوی باز شده بر روی کانکشن مورد نظر خود کلیک کرده و سپس بر روی دکمه **Connect** کلیک کنید .



در کادر باز شده جدید هم بر روی دکمه **Dial** کلیک کنید تا سیستم شروع به برقراری ارتباط با اینترنت نماید.
وقتی سیستم شما کانکت شد علامت **ضربدر قرمز** از روی آیکون کنار ساعت حذف میشود.

برای قطع ارتباط هم دوباره بر روی نام کانکشن مورد نظر کلیک کرده و گزینه **Disconnect** را انتخاب نمایید.



چگونه برای کانکشن مورد نظرتان یک **Shortcut** بر روی دسکتاپ ایجاد نمایید؟

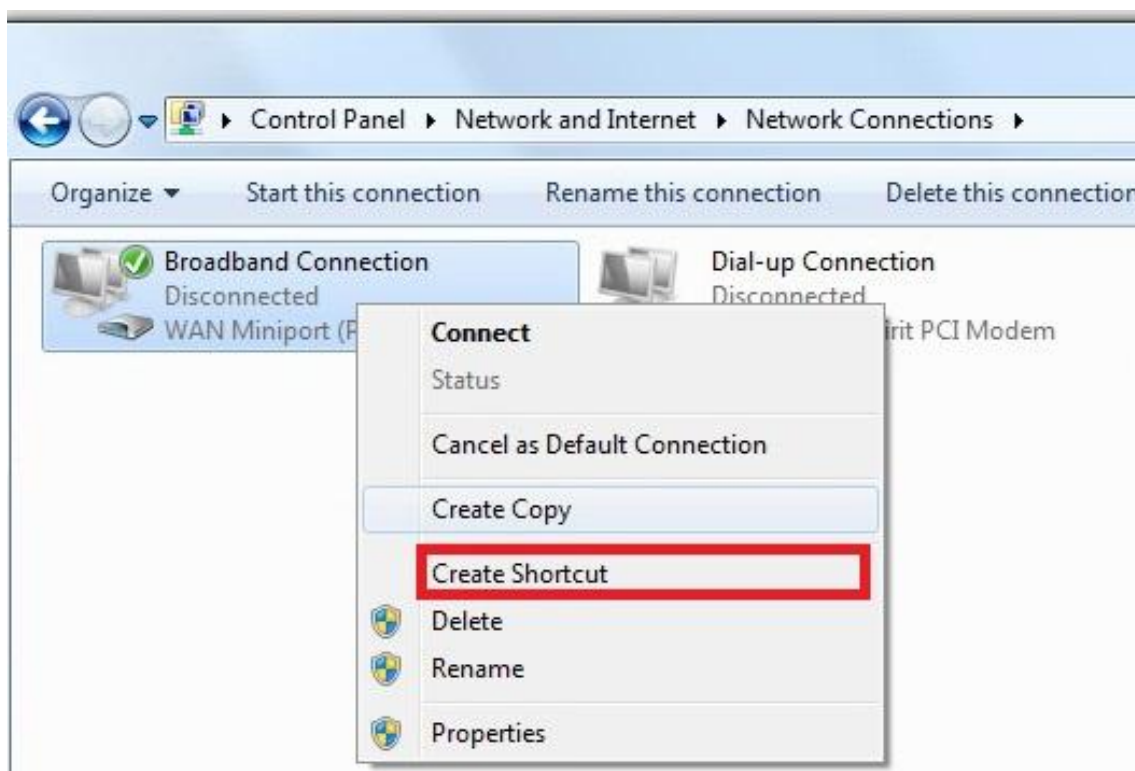
برای اینکار به آدرس زیر بروید:

Start \ Control Panel \ Network and Internet \ Network and Sharing Center

در صفحه باز شده بر روی **Change adapter setting** کلیک کنید و در صفحه باز شده روی کانکشن مورد نظر راست کلیک نمایید.



در منوی باز شده بر روی **Create Shortcut** کلیک کرده و بر روی **Yes** کلیک کنید.



اکنون یک میانبر از کانکشن در دسکتاپ ساخته شده که با دبل کلیک بر روی آن میتوانید به اینترنت متصل شوید .

نکته : زمانی هم که به اینترنت متصل هستید با دبل کلیک روی همین میانبر میتوانید جزییات مربوط به مدت زمان اتصال به اینترنت و میزان ارسال و دریافت اطلاعات را مشاهده بفرمایید.

در صورت عدم موفقیت در اتصال به اینترنت موارد زیر را چک کنید:

1. کابل اتصال مودم به تلفن سالم و به پورت Line مودم وصل باشد.
2. با یک گوشی تلفن پریز تلفن را از نظر داشتن بوق چک کنید.
3. یوزرنیم و پسورد و شماره اتصال به اینترنت درست وارد کرده باشید.

اگر همه موارد بالا درست بود ولی در کانکنت شدن مشکل داشتید شما احتیاج به یک اسپیلیتر دارید.

پایان